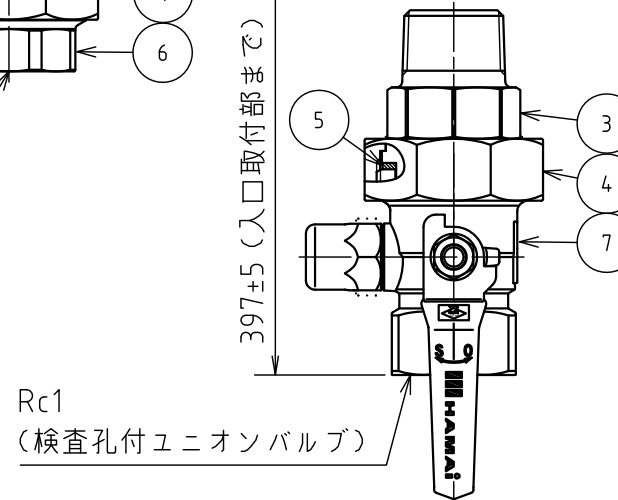
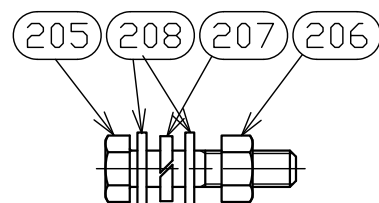
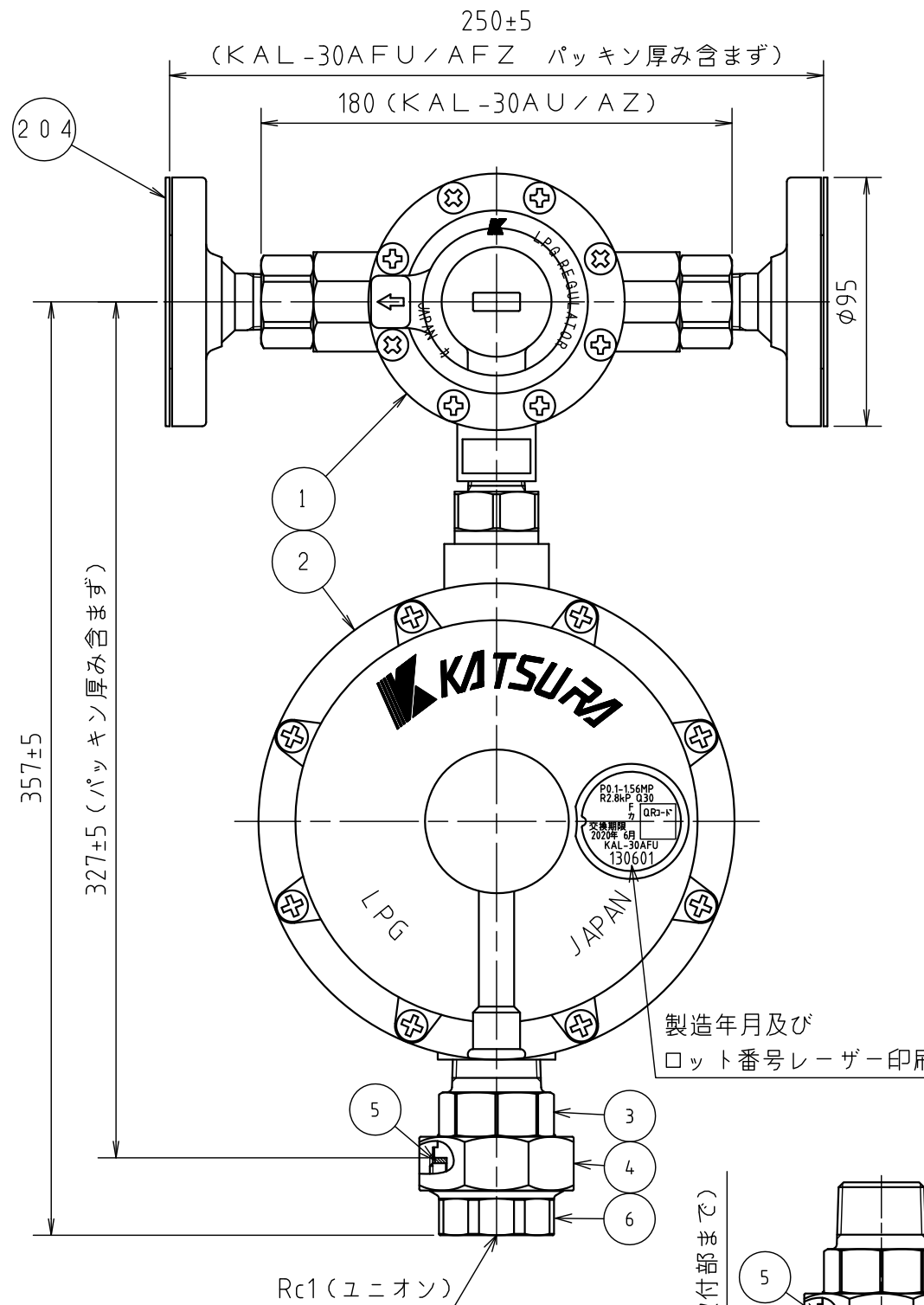
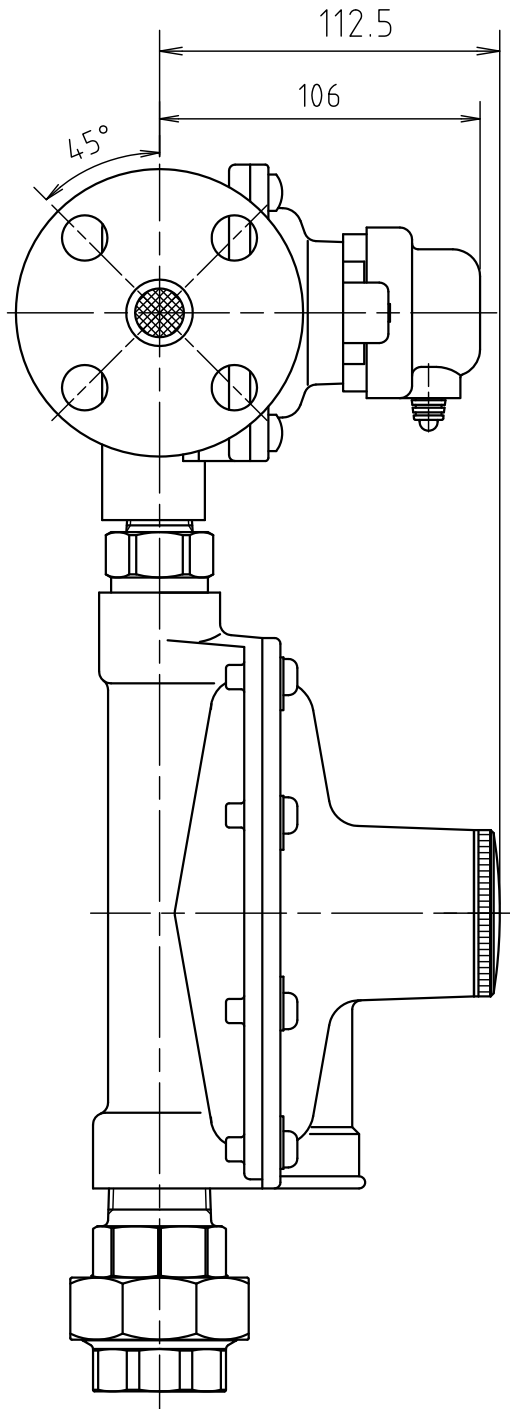


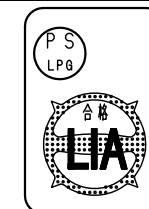
# 納入品図面



番号 (No.)	名称 (NAME OF PART)	材質 (MATERIAL)	員数 (QTY)	備考 (REMARKS)
1	KAL-30A	Ass'y	1	
2	KLS-30	Ass'y	1	自動切替用
3	1Bおねじ付ユニオンつば	亜鉛ダイキャスト	1	メッキ
4	1Bユニオンナット	亜鉛ダイキャスト	1	メッキ
5	1Bゴムパッキン	合成ゴム	1	耐LPG
6	1Bユニオンねじ	亜鉛ダイキャスト	1	メッキ、Uタイプのみ
7	1B検査孔付ユニオンバルブ	Ass'y	1	Zタイプのみ

梱包部品				
番号 (No.)	名称 (NAME OF PART)	材質 (MATERIAL)	員数 (QTY)	備考 (REMARKS)
201	取扱説明書	-	1	
202	保証書	-	1	
203	検査成績書	-	1	
204	15Aフランジパッキン	ノシアスベスト	2	Fタイプのみ
205	M12×5.5六角ボルト	ステンレス	8	ジオメット処理 Fタイプのみ
206	M12六角ナット	ステンレス	8	ジオメット処理 Fタイプのみ
207	M12バネ座金	ステンレス	8	ジオメット処理 Fタイプのみ
208	M12平座金	ステンレス	16	ジオメット処理 Fタイプのみ

仕様				
型式	KAL-30AFU	KAL-30AFZ	KAL-30AU	KAL-30AZ
容量	30kg/h			
入口接続	15Aフランジ		Rc1/2	
出口接続	1Bユニオン	1B検査孔付ユニオンバルブ	1Bユニオン	1B検査孔付ユニオンバルブ
重量	6.45kg	6.95kg	4.95kg	5.45kg
耐圧試験圧力	高圧部	2.6MPa		
	中圧部	0.8MPa		
	低圧部	0.3MPa		
気密試験圧力	高圧部	1.56MPa		
	中圧部	0.15MPa		
	低圧部	5.50kPa		
入口圧力範囲	0.1~1.56MPa			
出口圧力範囲	2.55~3.3kPa			
閉塞圧力	3.5kPa以下			
補給開始圧力	0.1MPa以下			
安全弁作動開始圧力	5.6~8.4kPa			
安全弁作動停止圧力	5.04~8.4kPa			



PS・LPGマーク (LIA合格証)

出図 (ISSUED)					設計 (DESIGNED)		製図 (DRAWN)		照査 (CHECKED)		承認 (APPROVED)		名称 (TITLE)	
					小原		杉山		川手				自動切替調整器	
													KAL-30A	
尺度 (SCALE)					日付 (DATE)					2015/1/20				
1:2.5					KATSURA CO.,LTD.					図番 (DWG. No.)				
第三角法 (3RD ANGLE PROJECTION)										05				
										105262301				